

## Selbsthilfe in Oberfranken

**Gerne vermitteln wir Ihnen den Kontakt zu einer Selbsthilfegruppe in Ihrer Nähe sowie zu weiteren Selbsthilfeorganisationen.**

In Oberfranken sind derzeit ca. 22 Gruppen der Bayerischen Krebsgesellschaft angeschlossen. Dort treffen sich Menschen, die entweder selbst, als PartnerIn oder als Familienmitglied von einer Krebserkrankung betroffen sind.

**In einer Selbsthilfegruppe können Sie:**

- offen und in Ruhe über Ihre Probleme sprechen.
- Erfahrungen und wertvolle Informationen austauschen.
- Unterstützung und Begleitung bei der Krankheitsbewältigung finden.
- Wege aus der Isolation entdecken und neue Freunde gewinnen.

Ziel unserer Selbsthilfegruppen ist es, Menschen nach der Diagnose Krebs wieder Mut zu machen und ihnen zu helfen, mehr Lebensqualität und neue Lebensfreude zu entwickeln.

Die Selbsthilfegruppen arbeiten eigenverantwortlich und werden von der Psychosozialen Krebsberatungsstelle Hof fachlich unterstützt.

Gerne informieren wir Sie über die jeweiligen Ansprechpartner und Termine der Selbsthilfegruppen.

## Spenden und Mitgliedschaft

Die Bayerische Krebsgesellschaft e.V. ist ein gemeinnütziger Verein, der sich seit 1925 für die Interessen krebskranker Menschen einsetzt.

**Unsere Beratungen und Vorträge stehen allen Interessierten offen und sind kostenfrei.**

Unsere Arbeit wird anteilig durch die GKV und PKV und des Freistaats Bayern gefördert. Um das Angebot für krebskranke Menschen und ihre Angehörigen auch in Zukunft in vollem Umfang leisten zu können, hilft jede Unterstützung.

**Wir freuen uns über jede Spende:**

**HypoVereinsbank Hof**  
**BIC: HYVEDEMM424**  
**IBAN: DE78 7802 0070 0609 5555 56**

Spenden an die Krebsberatungsstelle  
Hof können steuerlich geltend  
gemacht werden.

**Oder:**

**Werden Sie Mitglied!**  
**Mit einem Jahresbeitrag ab 25 Euro**  
**können Sie unsere Arbeit ideell**  
**und finanziell unterstützen.**

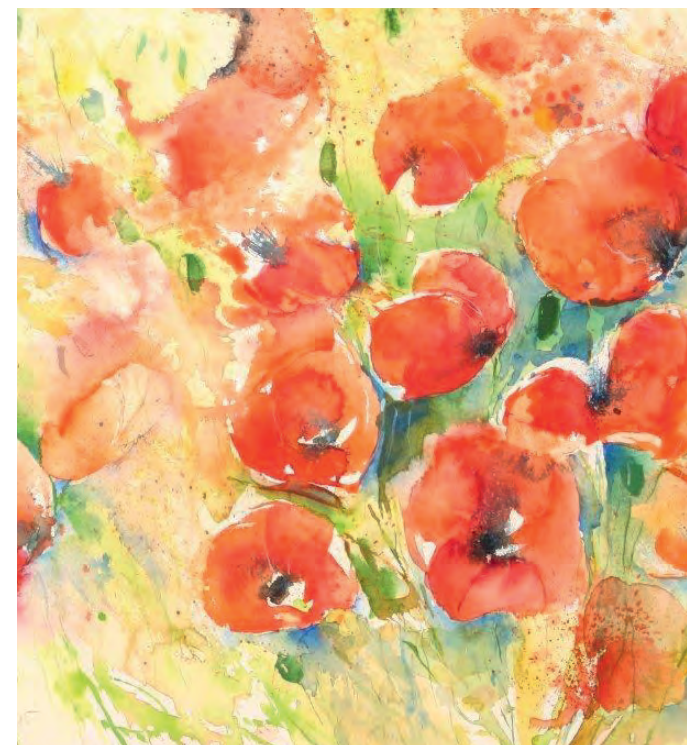
Weitere Informationen, Broschüren sowie Mitgliedsanträge erhalten Sie in der Psychosozialen Krebsberatungsstelle Hof oder im Internet unter: **[www.bayerische-krebsgesellschaft.de](http://www.bayerische-krebsgesellschaft.de)**

 **BAYERISCHE  
KREBSGESELLSCHAFT**

## Psychosoziale Krebsberatungsstelle in Hof

**mit Außensprechstunde  
in Marktedwitz**

**ZUHÖREN. BEGLEITEN. HELFEN.**



## Beratung

Die Diagnose einer Krebserkrankung belastet nicht nur Betroffene körperlich und seelisch, sondern auch ihre Angehörigen. Es können viele Fragen auftreten und manche Betroffene fühlen sich völlig „aus der Bahn geworfen“.

In der Psychosozialen Krebsberatungsstelle Hof erhalten Sie professionelle Beratung und Unterstützung bei der Krankheitsbewältigung.

Wir arbeiten eng mit anderen (psycho-)sozialen und medizinischen Einrichtungen zusammen.

### Wir nehmen uns Zeit für Sie und

- suchen mit Ihnen Wege, mit der veränderten Lebenssituation umzugehen.
- unterstützen Sie bei der Bewältigung krankheitsbedingter Probleme und Krisen.
- helfen weiter bei sozialrechtlichen Fragen.
- informieren Sie über onkologische Rehabilitation und Nachsorgeleistungen.
- können in Härtefällen finanzielle Unterstützung vermitteln.
- vermitteln Kontakte zu anderen Betroffenen, Selbsthilfegruppen und weiteren sozialen Einrichtungen.

**Sie sind uns willkommen – gerne mit Ihren Familienangehörigen (auch Kindern) oder vertrauten Personen Ihrer Wahl.**

### Webinar-Reihe:

#### „Wir reden über Krebs!“

Alle 2-3 Monate laden wir zu einem kostenfreien Gespräch mit ExpertInnen aus Beratung, Klinik und Praxis ein.



## Psychosoziale Krebsberatungsstelle Hof

### Es berät Sie:

- **Monja Huber**, Diplom-Sozialpädagogin (FH), Psychoonkologin (DKG), Systemische Familientherapeutin (DGSF) Leiterin der Krebsberatungsstelle
- **Jessica Lasnovský** M.Sc. Psychologin, Psychoonkologin (DKG)
- **Marina Weber** Sozialpädagogin (B.A.), Psychoonkologin (DKG)

### Assistenz:

- **Tanja Vogel-Lucker**

### Hier finden Sie uns:

#### Psychosoziale Krebsberatungsstelle Hof der Bayerischen Krebsgesellschaft

Konrad-Adenauer-Platz 1, 95028 Hof  
Eingang B – über Poststraße, 1. OG  
Tel. 09281 - 540 09 -0, Fax -29  
kbs-hof@bayerische-krebsgesellschaft.de  
www.bayerische-krebsgesellschaft.de

### Wir sind für Sie erreichbar:

Di + Mi + Fr 08:00 - 13:00 Uhr

Do 08:00 - 15:00 Uhr

Beratungen nach telefonischer Vereinbarung.

**Unsere Beratungen sind vertraulich und kostenfrei.**

Die Psychosoziale Krebsberatungsstelle Hof wird gemäß § 65e SGB V gefördert durch den GKV-Spitzenverband und den PKV-Verband sowie den Bezirk Oberfranken.



## Außensprechstunden & weitere Angebote

### Außensprechstunde in Marktredwitz

in der MAKmit- Bürgerinformationsstelle  
Dörflaser Hauptstraße 10, 95615 Marktredwitz  
Anmeldungen über die Krebsberatungsstelle Hof unter  
Tel. 09281 - 540 09 -0.

### Fatigue-Sprechstunde

für Krebspatienten mit Müdigkeit und Erschöpfung

**Ort:** Psychosoziale Krebsberatungsstelle Hof

**Leitung:** Helmuth Mauer, Facharzt für Allgemeinmedizin, Chirotherapie

Termine nur nach Vereinbarung unter: 09281 - 540 09 -0

## Weitere Angebote in Oberfranken

### Psychosoziale Krebsberatungsstelle Bayreuth mit Außensprechstunde Kronach

Maximilianstr. 52 - 54, 95444 Bayreuth  
Tel. 0921 - 15 12 03 -0  
kbs-bayreuth@bayerische-krebsgesellschaft.de

### Psychosoziale Krebsberatungsstelle Bamberg mit Außensprechstunden in Coburg

Caritas Beratungshaus Geyerswörth  
Geyerswörthstr. 2, 96047 Bamberg  
Tel. 0951 - 301 084 -00  
kbs-bamberg@bayerische-krebsgesellschaft.de

### NEU – ONLINE-Krebsberatung



Unsere Psychoonkologinnen sind auch per Telefon, E-Mail, Video oder Chat für Sie da:

<https://bayerische-krebsgesellschaft.assisto.online/>