

Selbsthilfe in Oberfranken

Gerne vermitteln wir Ihnen den Kontakt zu einer Selbsthilfegruppe in Ihrer Nähe, sowie zu weiteren Selbsthilfeorganisationen.

In Oberfranken sind derzeit ca. 25 Gruppen der Bayerischen Krebsgesellschaft angeschlossen. Dort treffen sich Menschen, die entweder selbst, als Partner/in oder als Familienmitglied von einer Krebserkrankung betroffen sind.

In einer Selbsthilfegruppe können Sie:

- offen und in Ruhe über ihre Probleme sprechen
- Erfahrungen und wertvolle Informationen austauschen
- Unterstützung und Begleitung bei der Krankheitsbewältigung finden
- Wege aus der Isolation entdecken und neue Freunde gewinnen.

Ziel unserer Selbsthilfegruppen ist es, Menschen nach der Diagnose Krebs wieder Mut zu machen und ihnen zu helfen, mehr Lebensqualität und neue Lebensfreude zu entwickeln.

Die Selbsthilfegruppen arbeiten eigenverantwortlich und werden von der Krebsberatungsstelle Hof fachlich unterstützt.

Gerne informieren wir Sie über die jeweiligen Ansprechpartner und Termine der Selbsthilfegruppen.

Spenden und Mitgliedschaft

Die Bayerische Krebsgesellschaft e.V. ist ein gemeinnütziger Verein, der sich seit 1925 für die Interessen krebserkrankter Menschen einsetzt.

Unsere Beratungen und Vorträge stehen allen Interessierten offen und sind kostenfrei.

Unsere Arbeit wird anteilig durch die GKV und PKV und des Freistaats Bayern gefördert. Um das Angebot für krebserkrankte Menschen und ihre Angehörigen auch in Zukunft in vollem Umfang leisten zu können, hilft jede Unterstützung.

Wir freuen uns über jede Spende:

Spendenkonto 609 555 556

HypoVereinsbank Hof

BIC: HYVEDEMM424

IBAN: DE78 7802 0070 0609 5555 56

Spenden an die Krebsberatungsstelle Hof der Bayerischen Krebsgesellschaft e.V. können steuerlich geltend gemacht werden.

Oder

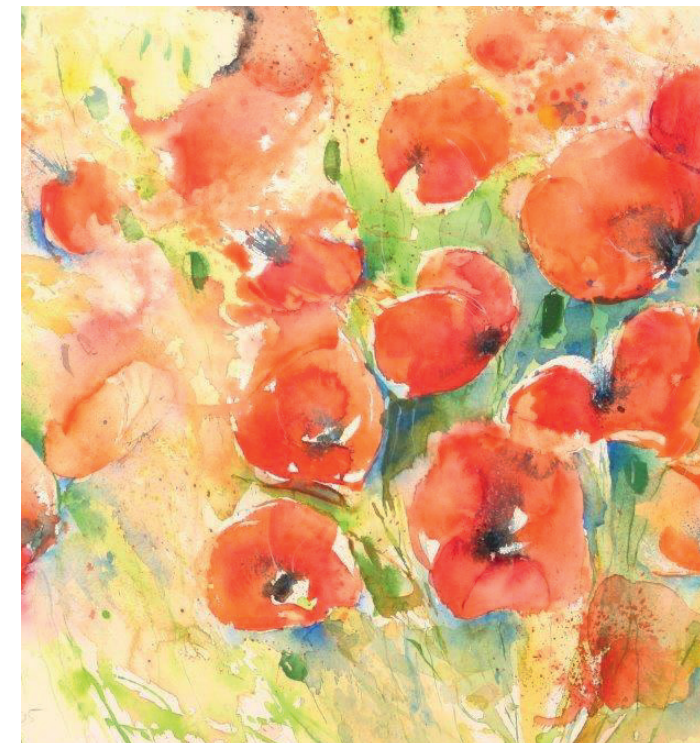
**Werden Sie Mitglied!
Mit einem Jahresbeitrag ab 20 Euro
können Sie unsere Arbeit ideell
und finanziell unterstützen.**

ZUHÖREN. BEGLEITEN. HELFEN.

Psychosoziale Krebsberatungsstelle in Hof

**mit Außensprechstunde
in Marktredwitz**

 **BAYERISCHE
KREBSGESELLSCHAFT**



Beratung

Die Diagnose einer Krebserkrankung belastet nicht nur Betroffene körperlich und seelisch, sondern auch ihre Angehörigen. Es können viele Fragen auftreten und manche/r Betroffene/r fühlt sich völlig „aus der Bahn geworfen“.

In der Psychosozialen Krebsberatungsstelle Hof erhalten Sie professionelle Beratung und Unterstützung bei der Krankheitsbewältigung.

Wir arbeiten eng mit anderen (psycho-) sozialen und medizinischen Einrichtungen zusammen.

Wir nehmen uns Zeit für Sie und

- suchen mit Ihnen Wege, mit der veränderten Lebenssituation umzugehen.
- unterstützen Sie bei der Bewältigung krankheitsbedingter Probleme und Krisen.
- helfen weiter bei sozialrechtlichen Fragen.
- informieren Sie über onkologische Rehabilitation und Nachsorgeleistungen.
- können in Härtefällen finanzielle Unterstützung vermitteln.
- vermitteln Kontakte zu anderen Betroffenen, Selbsthilfegruppen und anderen sozialen Einrichtungen.

Sie sind uns willkommen – gerne auch mit Ihren Familienangehörigen (auch Kindern) oder vertrauten Personen Ihrer Wahl.

Psychosoziale Krebsberatungsstelle Hof

Es berät Sie:

- **Marina Kastner**
Sozialpädagogin (B.A.)
Psychoonkologin (DKG)

Assistenz:

- **Tanja Vogel-Lucker**

Hier finden Sie uns:

**Psychosoziale Krebsberatungsstelle Hof
der Bayerischen Krebsgesellschaft e.V.**

Konrad-Adenauer-Platz 1
Eingang über Poststraße
1. Obergeschoss
95028 Hof
Tel. 09281 - 540 09 -0
Fax 09281 - 540 09 -29
kbs-hof@bayerische-krebsgesellschaft.de
www.bayerische-krebsgesellschaft.de

Wir sind für Sie erreichbar:

Dienstag bis Freitag 09.00 - 12.00 Uhr

Persönliche Beratungen nach telefonischer Vereinbarung

Unsere Beratungen sind vertraulich und kostenfrei.

Die Psychosoziale Krebsberatungsstelle Hof wird gemäß § 65e SGB V gefördert durch den GKV-Spitzenverband und den PKV-Verband.



Außensprechstunden & weitere Angebote

Außensprechstunde Marktredwitz

wöchentlich freitags, 08.00 - 16.30 Uhr
in der MAKmit- Bürgerinformationsstelle
Egerstraße 2, Zimmer 16, 95615 Marktredwitz
Tel. 09231 - 66 82 45 -0

*Anmeldungen für die Außensprechstunde
über die Krebsberatungsstelle Hof*

Weitere Angebote in Oberfranken

Psychosoziale Krebsberatungsstelle Bayreuth

Maximilianstr. 52 - 54, 95444 Bayreuth
Tel. 0921 - 150 30 -44
kbs-bayreuth@bayerische-krebsgesellschaft.de

Psychosoziale Krebsberatungsstelle Bamberg mit Außensprechstunden in Coburg und Kronach

Caritas Beratungshaus Geyerswörth
Geyerswörthstr. 2, 96047 Bamberg
Tel. 0951 - 301 084 00
Fax 0951 - 301 084 09
kbs-bamberg@bayerische-krebsgesellschaft.de

*Anmeldungen für beide Außensprechstunden über
die Krebsberatungsstelle Bamberg*